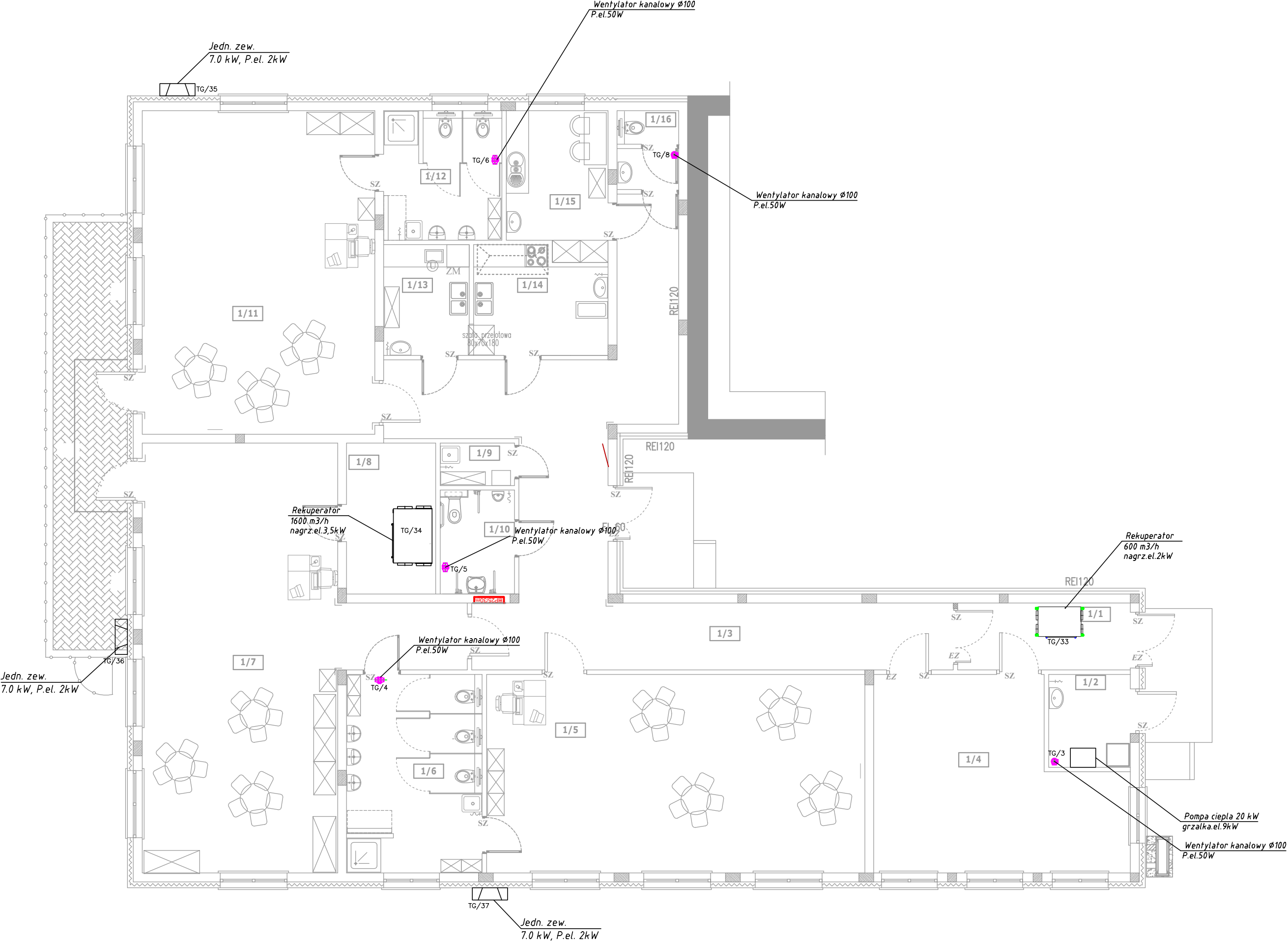


RZUT PARTERU  
Skala 1:100



SYSTEM OCHRONY PRZED DOTYKIEM  
POŚREDNIM SZYBKIE WYŁĄCZENIE  
NAPIĘCIA WYŁĄCZNIK  
RÓŻNICOWO-PRĄDOWY PRACUJĄCY  
W SYSTEMIE TN-S

Obiekt : Budowa Samorządowego Klubu Malucha w Wielgolesie		
Adres inwestycji: Wielgolas, gm. Latowicz dz. nr ewid. 391/1		
Inwestor: Gmina Latowicz ul. Rynek 6 05-334 Latowicz		
BRANŻA : ELEKTRYCZNA.	DATA : 04.2025	SKALA : 1:100
nazwa rysunku RZUT PARTERU		
PROJEKTANT : mgr inż. Konrad Wereszczyński LUB/0247/PWOE/12	SPRAWDZAJĄCY : mgr inż. Grzegorz Dębowski 434/Lb/2001	nr rysunku E-06 nr strony